

Согласовано:

Утверждаю:

Заместитель председателя Комитета
по лесному хозяйству Республики Дагестан
(должность, название организации)

Руководитель
ГБУ РД «Республиканские леса»
(должность, название организации)

Улакаев У.
(Ф.И.О.)

Муртазалиев А.Х.
(Ф.И.О.)


(подпись, печать)
08.04 2024 год
(дата)


(подпись, печать)
12.05 2023 год
(дата)

ПРОЕКТ УХОДА ЗА ЛЕСАМИ

Наименование вида мероприятий по уходу за лесами

Вид ухода за лесами Проходная интенсивностью 14 %
В соответствии с нормативами, установленными приказом Минприроды России от 30.07.2020.№ 534 «Об утверждении Правил ухода за лесами»

Сроки проведения работ, учета и оценки их результатов

Срок проведения работ	2-4 квартал 2024 года
Срок учета и оценки результатов	Декабрь 2024 года

Характеристика местоположения и лесорастительных условий лесного участка

лесничество	Махачкалинское
участковое лесничество	Кумторкалинское
квартал (выдел)	16 (4)
площадь, га	0.9
Целевое назначение земель	Защитные леса, ЛЕСА, РАСПОЛ. В СТЕПЯХ, ГОРАХ И ДР.
Категория защитных лесов	Почвозащитные
тип леса, бонитет	СВДЧПД2П, 1
Рельеф, гидрологические условия, почвы	Горный склон, отсутствие застоя поверхностных вод, каштановые.

Основные характеристики мероприятий и насаждений: исходная (до рубки), проектируемая (после рубки)

Выдел	Площадь, га	Состав древостоя		Возраст, лет		Диаметр, см		Высота, м		Запас, кубм на 1 га		Сомкнутость крон, полнота	
		исх.	проект	исх.	проект	исх.	проект	исх.	проект	исх.	проект	исх.	проект
4	0.9	10А	10А	42	42	14	14	10	10	50	43	06	05

Характеристика вырубаемой части насаждения

Объем вырубаемой древесины всего, кубм в том числе по породам	7
Акация	7

Технология проведения работ, выполняемые технологические операции, последовательность их выполнения по элементам лесосеки

Метод рубок (в соответствии с п. 25 Правил ухода за лесами)	Бес пасечная (равномерная выборка по всей площади)
Ширина пасек, м	-
Ширина технологических коридоров (волоков), м	-
Общая площадь под трассы волоков и дорог, га	-
Общая площадь под погрузочными пунктами, производственными и бытовыми площадками, га	1 шт., 50м.х25м.= 0.125 га
Подготовительные лесосечные работы	Рубка деревьев на площадях погрузочных пунктов с применением бензопил; Рубка аварийных деревьев за границами лесосеки, угрожающих безопасной работе с применением бензопил; Установка информационных знаков; Во втором квартале 2024 года.
Основные лесосечные работы	Валка (в том числе спиливание, срубание, срезание) лесных насаждений бензопилой; Трелевка древесины без использования машин; Частичная переработка древесины (раскряжевка) бензопилой; Хранение древесины в лесу, с одновременной вывозкой грузовым автотранспортом В течении 2-4 квартала 2024 года.
Заключительные лесосечные работы	Очистка (доочистка) мест рубок от порубочных остатков с укладкой и оставлением на перегнивание порубочных остатков на месте рубки; Приведение в состояние, пригодное для использования по назначению, лесных дорог, просек; В срок до 15 декабря 2024 года.

Проект составил: Инженер лесовосстановления _____
(должность)

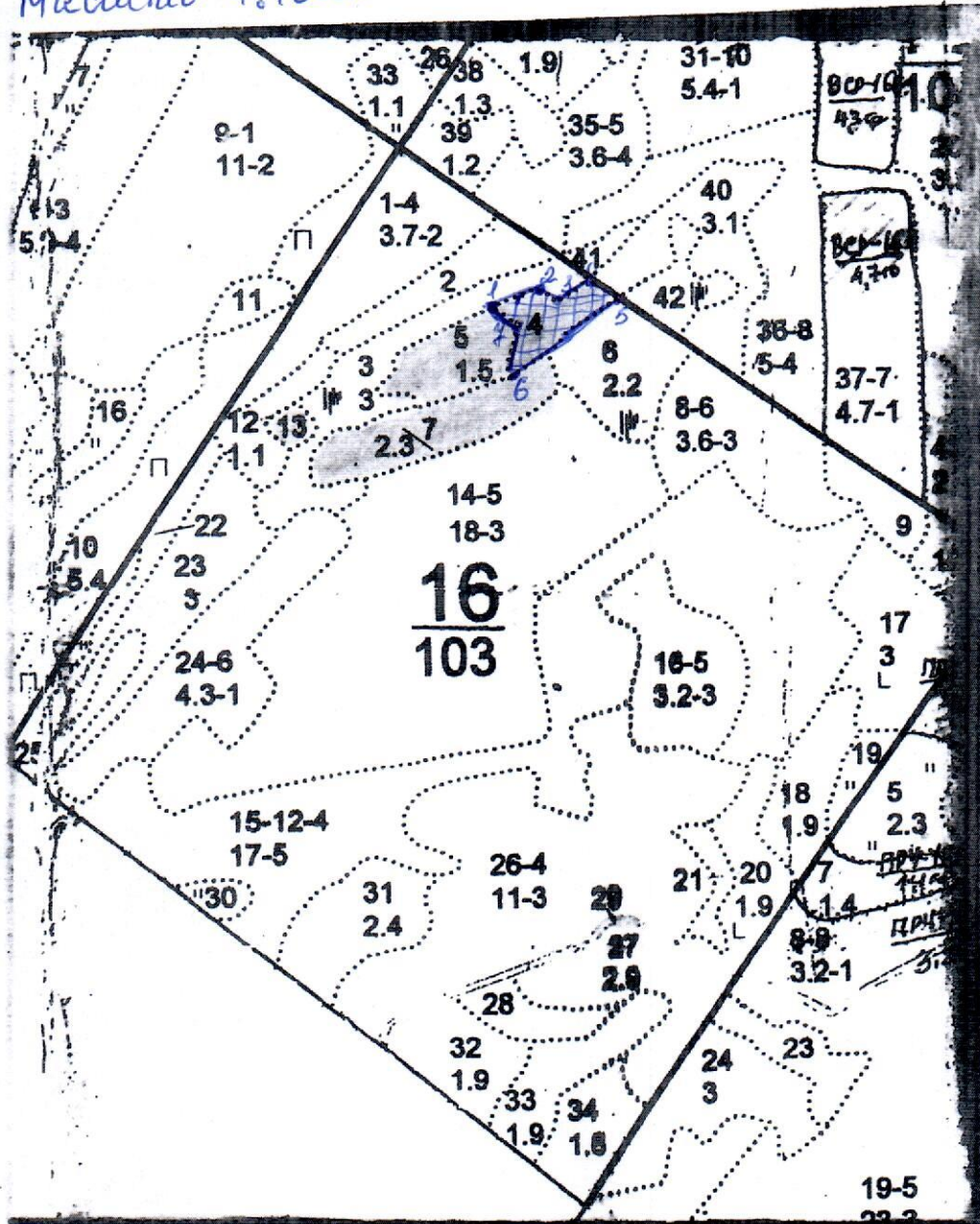

(подпись)

Адуев М.М. _____
(Ф.И.О.)

Выкопировка

из плана № 24 Румторкалинского участкового лесничества. ТКУ РД „Макачкалинское лесничество“ лесные участки, где проектируется проведение рубки ухода (проходная рубка) на 2024 год (кв. 16 в 4 - 0,9 га, кв. 16 в 5 - 1,5 га, кв. 16 в 7 - 2,3 га, кв. 16 в 8 - 1,5 га) на площади 5,0 га.

Масштаб 1:10000



Окстримация и поворотных точек

№ точек	Румб или азимут	Метр
1-2	СВ-40°	40
2-3	ЮВ-122°	30
3-4	СВ-58°	50
4-5	ЮВ-128°	50
5-6	ЮЗ-125°	20
6-7	СВ-15°	50
7-1	СЗ-45°	50

кв 16 в 4 S = 0,9 га

Проектируемые участки

Участковий лесничий

[Signature]

Давыдов Д.А.